

# BAŞLANGIÇ BİLGİLERİ

**Dizek (Porte):** Beş yatay çizgi ve dört eşit aralıktan oluşan şekle dizek denir. Çizgi ve aralıklar aşağıdan yukarı doğru sayılır.

5. çizgi	4. aralık
4. çizgi	3. aralık
3. çizgi	2. aralık
2. çizgi	1. aralık
1. çizgi	

Sol anahtarı

Nota

Ölçü

Ölçü Sayısı

Ölçü Çizgisi

Bitiş Çizgisi

Dizek üzerinde nota yazımı sıralı olarak 1 boşluk ve bir yanındaki çizgi olarak bulunur.

RE MI FA SOL LA SI DO RE MI FA SOL

D E F G A B C D E F G

Daha çok nota yazmak için ek çizgiler kullanılır. Yine bir çizgi ve bir boşluk şeklinde yazılır.

MI FA SOL LA SI DO RE MI FA SOL LA

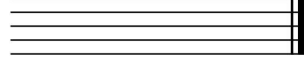
E F G A B C D E F G A

SI DO RE MI FA SOL LA SI DO RE MI

B C D E F G A B C D E

**Ölçü Çizgisi:** Dizeği eşit sürelerle bölünebilen çizgiye denir.

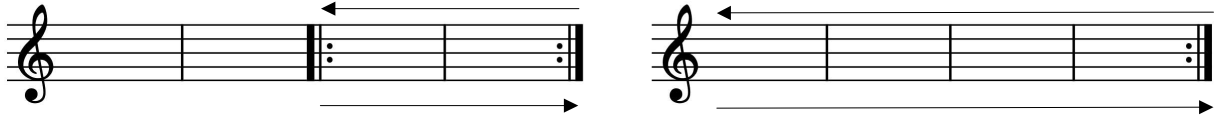
**Bitiş Çizgisi:** Parçanın bitişini gösteren kalın çizgidir.



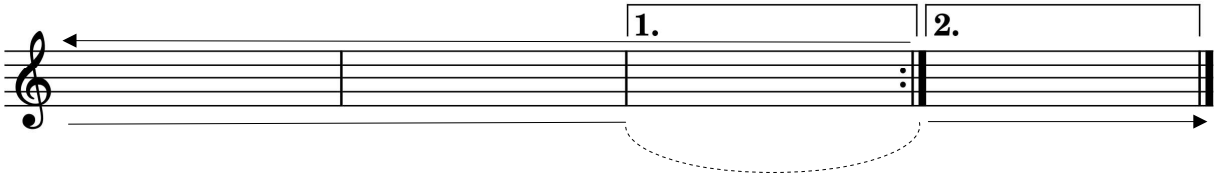
**Ölçü Sayısı:** Parçanın başında sol anahtarından sonra belirtilen rakamlara denir. Bu rakamlardan alta yazılan, nota değerini, üste yazılan ise bir ölçüde bu nota değerinden kaç tane bulunması gerektiğini ifade eder. (2/4, 3/4, 4/4, 6/8 gibi) 4/4'lük ve C aynı anlamda kullanılırlar. Sonuçta bir ölçü içinde dört tane dörtlük notanın olacağını anlatır. Aşağıdaki örneği incerseniz her ölçünün toplandığı zaman dört tane dörtlük notaya eşit çıktığı görülür.



**Tekrar İşareti:** Ölçü çizgisinin yanına çizilen kalın çizgi ve önüne konulan iki noktaya denir. Bu işaretin karşılığı var ise karşılığına dön, yoksa başa dön ve bu bölümü tekrar çal anlamına gelir.



**Dolap:** Bir müzik parçasının tekrar edilmesi istenilen bölümünün sonunda bir değişiklik yapılmış ise, bu bölümler dolap adı verilen çizgiler ile gösterilirler. İlk çalınışta birinci dolabı çal, ikinci tekrarda ise birinci dolabı çalmadan ikinci dolabı çal anlamına gelir.



## Üç Sesli Çalışma

Aşağıda üç sesli bir çalışma verilmiştir. Bas ve melodi partisi birlik ve ikilik notalardan oluşmakta ve aynı anda çalınmaktadır. Burada da, melodi partisinin notası ikinci telde ise *m* ile birinci telde ise *a* ile çalınmalıdır. Bas partisi hep *p* parmağı ile orta parti ise *i* ve *m* parmaklarıyla **tirando** olarak çalınmalıdır. Sağ ve sol el parmaklarına dikkat ederek çalınız. (bas ve melodi partisinin notalarını gerektiği kadar basılı tutmalısınız.)

### Etüd

5

9

13

### Onaltılık Notalar

Onaltılık nota (1/4vuruş süresinde) onaltılık notalar gruplandırılarak yazıldığında, alttan ya da üstten iki çizgi ile birbirine bağlanırlar.



### Üçleme

İkiye bölünebilen nota değerlerinin üç eşit notaya bölünmesinden oluşur. Örneğin; dörtlük (bir vuruşluk) nota üç eşit sekizliğe aşağıdaki gibi bölünür. Üçleme notalar aşağıdan ya da yukarıdan birbirlerine bağlanarak 3 rakamı ile belirtilirler.

